



Generare il cambiamento: esperienze e strumenti

4 ottobre 2023
14:00 - 15:30

Generare un reale cambiamento, migliorare concretamente la qualità della vita delle persone, attuare strategie in grado di promuovere i valori di un territorio: obiettivi importanti che richiedono strumenti di misurazione adeguati. Al centro del dibattito la necessità di identificare metodi condivisi di rilevazione del valore sociale creato e creabile: la valutazione d'impatto diventa uno strumento ancor più importante quando è in grado di cogliere e condividere i risultati ottenuti in una specifica realtà e quindi di orientare strategie e interventi "site specific", a misura di comunità e territori.

Coordina

Giampaolo Cerri Caporedattore VITA

Partecipano

Francesca Campora Direttore Generale Fondazione Edoardo Garrone

Mario Cappella Direttore Generale Fondazione di Comunità San Gennaro

Simone Martino Senior Researcher presso Direzione Pianificazione, Studi e Valutazione Fondazione Compagnia di San Paolo

Rossana Bellizzi Operational Sustainability ACEA

Clodia Vurro Professore Associato Università degli Studi di Milano

Andrea Zanzini Coordinatore di pianificazione strategica AppenninoliHub

il primo incubatore specializzato
nello sviluppo territoriale e d'impresa
per Aree Interne e di *confine*

gesti sconfinati di umiltà e del fare
G.Teneggi

appennino'hub
accompagniamo Comunità verso Economie Abitanti

www.appenninohub.it
info@appenninohub.it





RICONOSCIMENTI

Appenninol'Hub è la migliore “proposta di community building” in Italia ed Europa



Welfarecheimpresa!
Vincitore V° edizione
 il più importante concorso nazionale per startup sociali a servizio della comunità



Buona Pratica Nazionale ASviS
 per l'Agenda 2030 riconosciuta nel Report Territori per le aree interne e montagne



Premio Road to Social Change
 Miglior “proposta di community building” della Regione Centro Nord



Buone pratiche nelle Aree interne d'Italia
 Appenninol'Hub con 22 buone pratiche nazionali sul nuovo libro di Pacini Editore

Riconoscimenti ricevuti da
Coop.va di Comunità Fermenti Leontine di San Leo

Esempio nazionale tra 188 Cooperative di Comunità della ricerca "ECONOMIE DI LUOGO 2021"



Una delle 17 esperienze in Europa definite da Euromontana come “capaci di guidare il cambiamento nelle aree montane”





dalla radice dell'economia (eco) ridefiniamo la nomos (le norme) con un metodo in cui solide imprese abitanti sono il tramite per migliorare la qualità della vita e dei luoghi



invertire la tendenza...
alla chiusura di attività commerciali e produttive

un metodo per
l'accompagnamento
delle Comunità
nei **propri** progetti di sviluppo e d'impresa

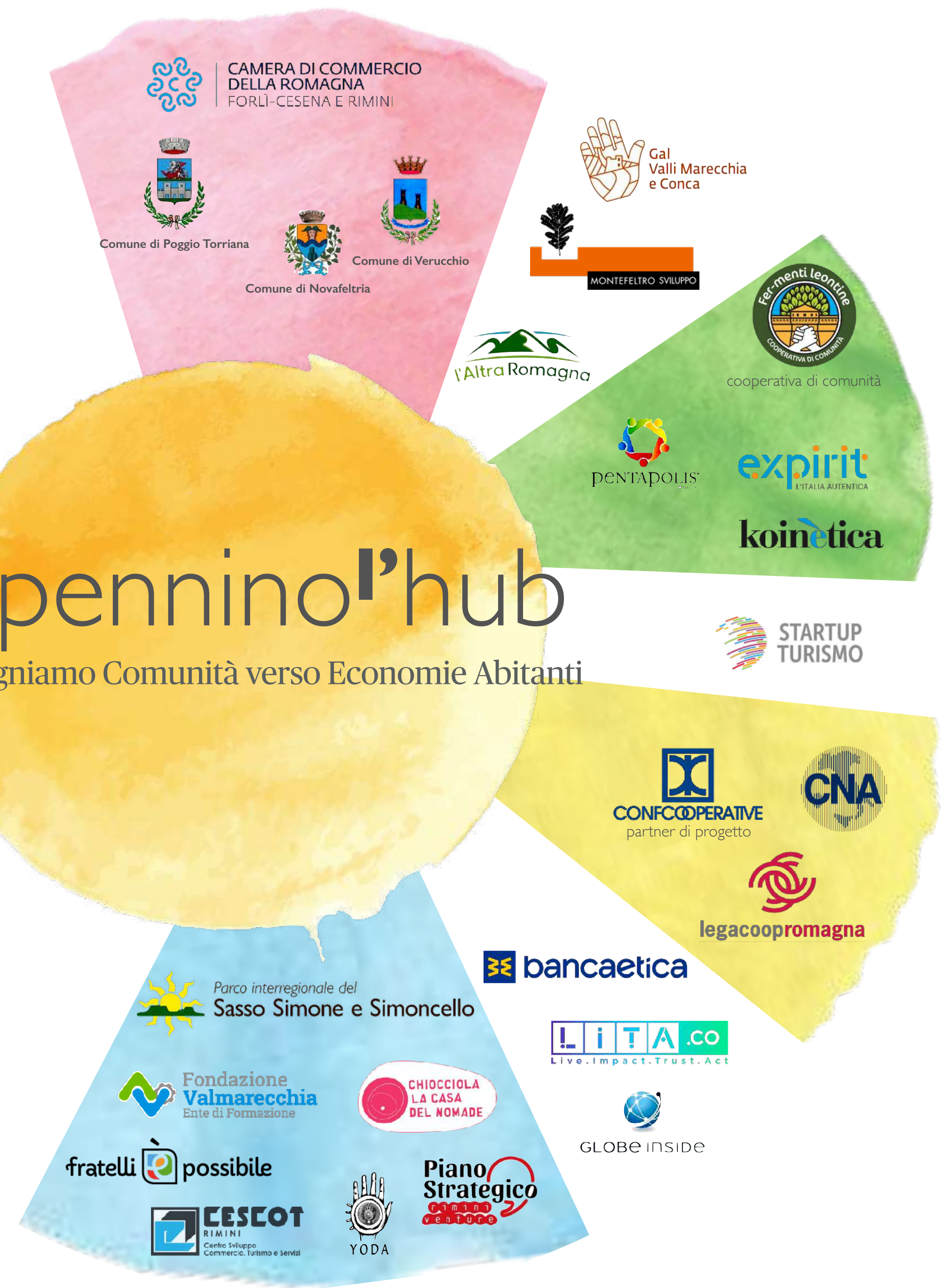
appennino'hub
accompagniamo Comunità verso Economie Abitanti



rete di conoscenza aperta
e collaborativa

appennino'hub

accompagniamo Comunità verso Economie Abitanti





di cosa ci occupiamo

specializzare servizi e strumenti che sviluppino **le capacità di Comunità ed Enti** pubblici e privati

- **attivare abitanti e comunità come attori principali**
dei loro processi di sviluppo ecosistemi
- **rendere solide e stabili**
le economie che generano sviluppo e impatto sociale, anche affiancandole nei loro primi passi (temporary manager)
- **rigenerare reti e collaborazioni**
per nuove opportunità di conoscenza



ANDREA ZANZINI
Appennino'Hub

Usiamo il termine "**Accompagnare Comunità**" per significare la volontà di saper ascoltare le loro vocazioni e aspirazioni senza modelli di riferimento ma con buoni esempi da cui trarre **ispirazione**, energie e nuove visioni di futuro.

Da questo traiamo spunto per **co-progettare imprese** solide che abilitino le capacità dei luoghi e la partecipazione ad una rinascita sociale ed economica delle Aree Interne.

Un attimo dopo ne sosteniamo la **ricerca di finanziamenti**, di filiere e reti a supporto del progetto, anche con **Temporary Manager** che accompagnino il management alle prime scelte fondamentali

TEMPORARY MANAGER



**Attivatori
di comunità**

incontri ispirazionali
ed esperienziali

rigenerazione di
visioni innovative e di
futuro

tessitura di relazioni
e reti con il territorio

**Incubatori
di imprese
abitanti**

laboratori
per lo sviluppo del
progetto d'impresa

assistenza alla
costituzione dell'impresa


**Acceleratori
di imprese
abitanti**

accesso
al credito

ricerca
finanziamenti
e investitori

sviluppo
promo-commerciale

progettazione per bandi e
concorsi nazionali e int.li



ispiriamo nuove
visioni e **relazioni**
di fiducia

cardini dei progetti d'impresa
da sviluppare

incontri ispirazionali
ed esperienziali

rigenerazione di
visioni innovative e di
futuro

tessere relazioni di
fiducia e reti con il
territorio

appennino^{phub}

cosa intendiamo per
accompagnamento della Comunità

Vittorio Giorgini, fornaio
storico di 3°
generazione, concede la
sua esperienza e cede il
suo locale alla nascente
impresa di comunità di
San Leo

appennino'hub

cosa intendiamo per
accompagnamento della Comunità

**co-progettiamo
imprese**
solide, innovative ad
impatto sociale

laboratori
per lo sviluppo del
progetto d'impresa

definizione del progetto
d'impresa + B.P.

maturazione di competenze
imprenditoriali

i giovani fornai
tornati a vivere
a San Leo

SISTEMA CLIENTE, BUSINESS PLAN, FISCALITÀ, RISORSE UMANE, FINANZA, MARKETING, ORG.NE AZIENDALE, SISTEMA CLIENTE, BUSINESS PLAN, FISCALITÀ, RISORSE UMANE, FINANZA, MARKETING, ORG.NE AZIENDALE, SISTEMA CLIENTE, BUSINESS PLAN, FISCALITÀ, RISORSE UMANE,

GLI EFFETTI DEL PERCORSO DI ACCOMPAGNAMENTO



2018

chiude l'ultimo forno del paese

servizio essenziale che viene a mancare, una storia 'identitaria' che si interrompe: un forno di 3° generazione e un pane di famoso in tutta la regione
un segnale che non si può più vivere a San Leo

2021

riapre il nuovo forno

- **nuova impresa** con 70 soci 'abitanti'
- **5 dipendenti** giovani e 'abitanti'
- **€300.000** finanziamenti per l'avvio
- oggi **€1.500** fatturato/giorno
- **pane più sano** (pasta madre, grani antichi a Km0)
- **progetto di filiera** con agricoltori e altre aziende
- **riduzione dei consumi energetici**
- **responsabilità sociale**





cosa intendiamo per
accompagnamento della **Comunità**

sosteniamo
lo sviluppo di
economie
abitanti

ricerca di finanziamenti
progettazione bandi

e affiancamento alla governance
delle imprese

cosa intendiamo per
accompagnamento della Comunità

affiancamento di

temporary manager

alla governance
delle imprese abitanti e di comunità

Il Temporary Manager è una figura professionale che viene **incaricata temporaneamente di gestire specifici progetti**, particolari **processi** o **funzioni**, attività di **innovazione** e **cambiamento**, situazioni di **criticità**, sviluppare **strategie** nonché affiancarsi ai neo-imprenditori nell'**avvio di una nuova impresa**.

Il team di professionisti coinvolti possiede ampie esperienze nel settore non-profit coniugata con significativi percorsi sviluppati in aziende for-profit.

La figura del Temporary Manager ha l'obiettivo di far **maturare competenze e capacità nel gruppo dirigente dell'impresa**, utili a stabilizzare i risultati della propria azione un attimo dopo che sia terminato il suo incarico.

Maggiore

Solidità

dell'**impresa** o **progetto**

Maggiori

Garanzie

per la **finanza erogata**

Maturazione di

Competenze

imprenditoriali e manageriali

GLI EFFETTI DEL PERCORSO DI **ACCOMPAGNAMENTO**

2018

chiude l'ultimo forno del paese

2021

riapre il nuovo forno

- **nuova impresa** con 70 soci 'abitanti'
- **5 dipendenti** giovani e 'abitanti'
- **€300.000** finanziamenti per l'avvio
capitale sociale soci - **soci finanziatori** -
finanziamento ordinario - **finanziamento agevolato**
bando GAL Filiere corte - **Crowdfunding**
- oggi **€1.500** fatturato/giorno
- **pane più sano, progetto di filiera, riduzione
dei consumi energetici, responsabilità sociale**





innovazione e mondo

superiamo sfide antiche con 'quel tanto di trasformazione' che serve

- **innoviamo prodotti e servizi**
es. non facciamo il pane come una volta, ma più sano
- **innoviamo i processi**
es. non lavoriamo la notte così i più giovani ci sceglieranno
- siamo un'impresa **solida e trasparente**
- **responsabilità sociale** e agenda 2030
- utilizziamo strumenti **innovativi di finanza**
(es. crowdfunding, etc...)
- costruiamo **'filiera'** locali
- ci connettiamo con **esperienze 'altre' e lontane**
- **comunichiamo** ciò che siamo al mondo
- **offriamo** il prodotto/servizio **lontano da noi**

2023

- 10 ACCOMPAGNAMENTI DI COMUNITÀ
- 25 progetti con AMM.NI pubblici e locali

2° CALL
ECONOMIE
ABITANTI

idee di impresa
e innovazione
nelle aree interne



Percorso di **Alta Formazione, Accompagnamento e "Peer-Innovation"** per **Imprese Abitanti** della durata di 6 mesi

in partnership con **012 factory**



180 PROGETTI d'IMPRESA

appennino **VAN**



50 eventi in borghi di 15 regioni
50.000 km da percorrere
15.000 contatti diretti
200.000 contatti social



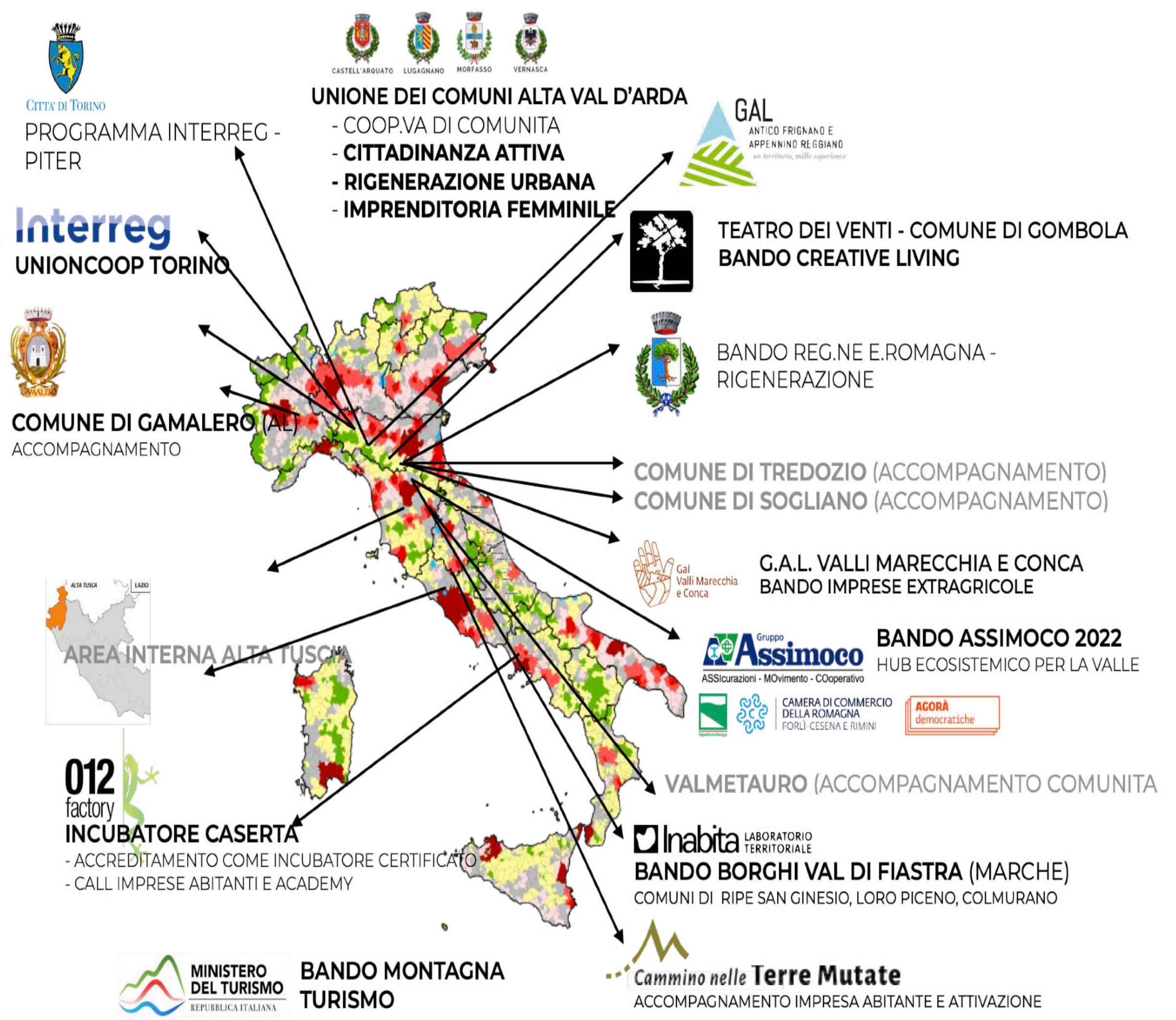
0 **Mln** fatturato e occupazione
... non chiamatele altre-economie



cosa intendiamo per
accompagnamento della Comunità



cosa intendiamo per
accompagnamento della Comunità





stimoliamo i nostri partner ad investire
sull' **ACCOMPAGNAMENTO**
come cardine di processi di
empowerment e solido sviluppo
...piuttosto che su 'salvadanai a fondo perduto'



appennino'hub

accompagniamo Comunità verso Economie Abitanti

www.appenninohub.it

info@appenninohub.it

progetto coordinato da
Figli del Mondo a.p.s.



Contatti

Andrea Zanzini

Direzione

info@appenninohub.it

(+39) 329.2103296

[linkedin.com/in/zanzini](https://www.linkedin.com/in/zanzini)

Sede legale:

v. Giordano Bruno, 47 47921 Rimini

Tel e fax: **+39.345.660.9115**

Email: info@figlidelmondo.org

Cod. Fiscale e Partita IVA: **03288800406**

Sede operativa:

v. Giuseppe Mazzini, 62

47863 Novafeltria

Per approfondire



Cos'è l'Impresa Abitante (G.Teneggi)



Un esempio di Accompagnamento (A.Zanzini)

Team

www.appenninohub.it/team/

Webinar e Video

Youtube: Appennino'Hub Economie Abitanti

<https://www.youtube.com/channel/UCvaL6v01ocDnGK6wAHjkVSQ/videos>

Social

Facebook: [facebook.com/AppenninoHub](https://www.facebook.com/AppenninoHub)

Instagram: [instagram.com/appennino_hub/](https://www.instagram.com/appennino_hub/)

Linkedin: [linkedin.com/company/appenninol-hub-](https://www.linkedin.com/company/appenninol-hub-laboratorie-di-comunità-per-economie-abitanti)

[laboratorie-di-comunità-per-economie-abitanti](https://www.linkedin.com/company/appenninol-hub-laboratorie-di-comunità-per-economie-abitanti)

Partner tecnici



Partner strategici



CAMERA DI COMMERCIO
DELLA ROMAGNA
FORLÌ-CESENA E RIMINI



Sostenitori

**fondazione
italiana
accenture**



Reti

