



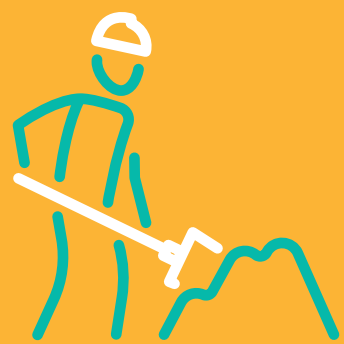
ippodamo platform

Sistema di governo intelligente
per la gestione
degli interventi urbani



COS'È IPPODAMO

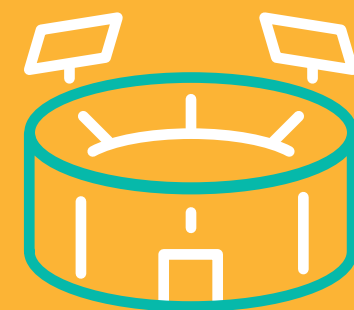
Ippodamo è una piattaforma tecnologica che **raccoglie** e **rappresenta**, in una dashboard configurabile a cura dell'Amministrazione, **dati provenienti da differenti fonti** generate dalla Città quali:



**CANTIERI
STRADALI
PROGRAMMATI**



**DENSITA' DI
POPOLAZIONE
DISTRIBUITA
SUL TERRITORIO
(CON DETTAGLIO
150X150 MT.)**



**OCCUPAZIONE
SUOLO
PUBBLICO
(ES. DEHORS,
TRASLOCHI
ETC.)**



**TRAFFICO
VEICOLARE
PROVENIENTE DA
BLACK-BOX CON
VELOCITÀ MEDIA
E ISTANTANEA**



**EVENTI CULTURALI
O MANIFESTAZIONI
CON IMPATTO
«STRADA» GIÀ
PROGRAMMATI**

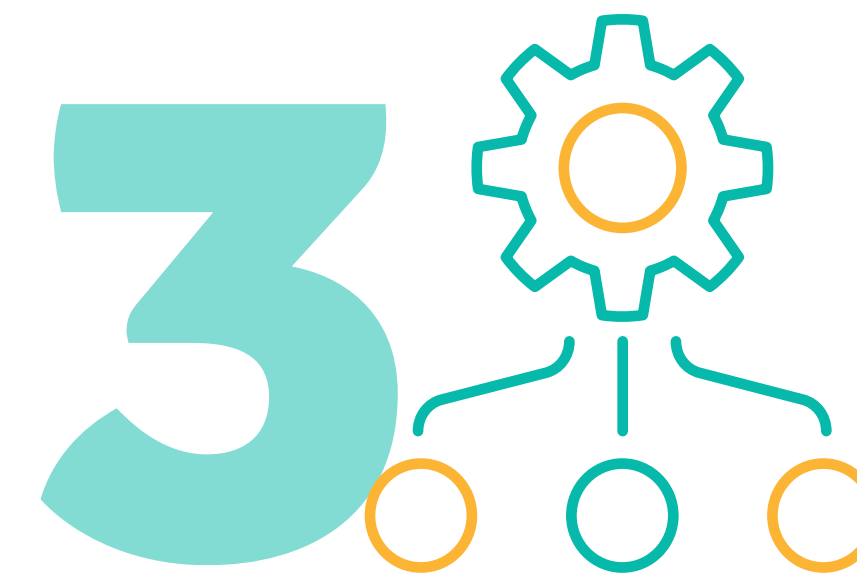
PERCHÈ IPPODAMO



Supportare il governo della Città mediante l'utilizzo di algoritmi utili alla decisione alimentati dai dati.



Favorire le sinergie con tutti gli attori che agiscono sul territorio cittadino, garantendo il coordinamento degli stessi da parte delle PA.



Organizzare ed arricchire i Big Data raccolti dalla Smart City relativamente alla densità di popolazione e al traffico veicolare.



Supportare la PA nella definizione di scenari alternativi.