

# Acque dolci, problemi amari

Venerdì 6 ottobre ore 14:00 – 15:00

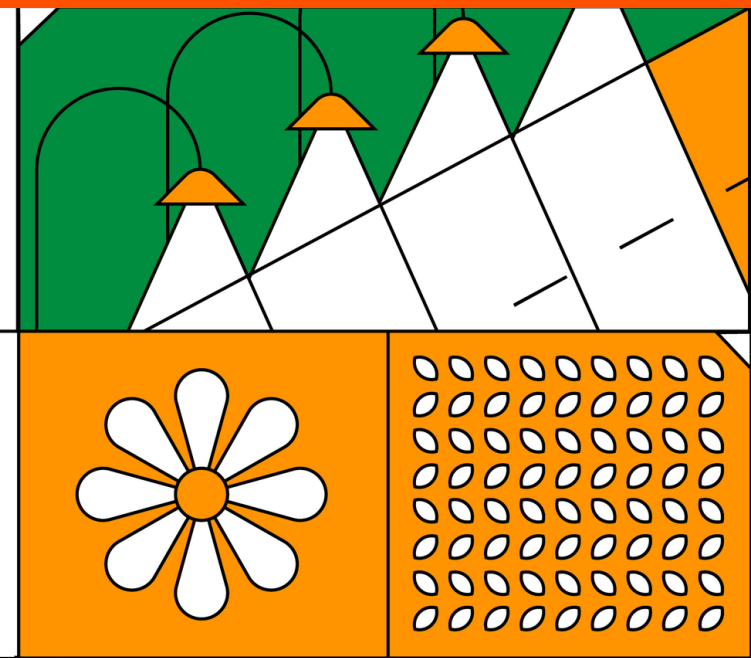
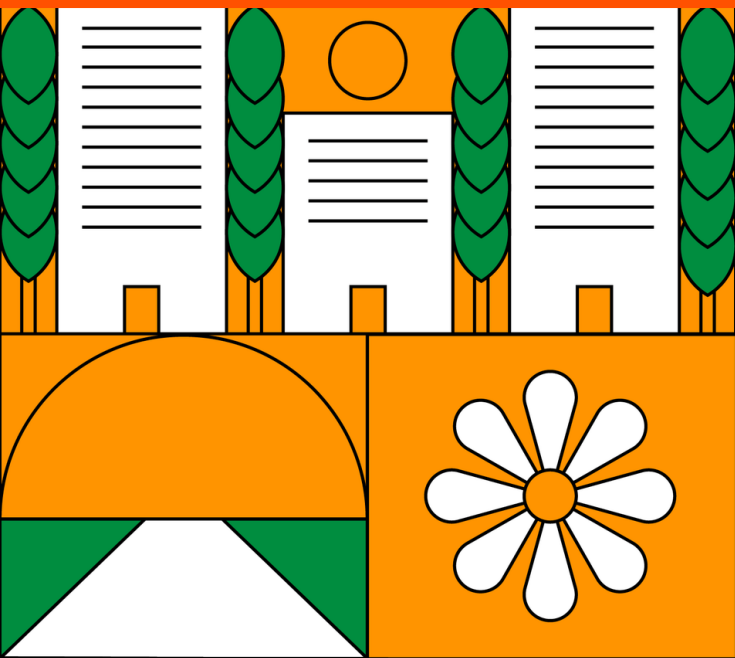
Refe  
Strategie di sviluppo sostenibile

RENDERSI  
CONTO  
PER  
RENDERE  
CONTO

✦ #CSRIS2023

ABITARE IL  
CAMBIAMENTO

CSR  
IS  
Il Salone della CSR  
e dell'innovazione sociale  
11° edizione



# I RELATORI

- **Enrico Boerci**, Presidente e AD **BrianzAcque**
- **Elodia Gagliese**, Responsabile Sostenibilità **Acquedotto Pugliese**
- **Thomas Blasi**, CSR & Environmental Manager **Ruffino**
- **Maurizia Brunetti**, Responsabile Tecnologie e Sviluppo Business Direzione Acqua **Hera**

# ACQUEDOTTI IN ITALIA

L'Italia è da anni in cima alle classifiche dell'Unione Europea in termini di consumo di acqua pro capite.

Fonte: 18° rapporto annuale sul servizio idrico integrato (2021-2022) – Cittadinanzattiva

Nonostante questa grande quantità d'acqua consumata ogni giorno, gran parte **non è utilizzata per dissetarsi**.

Fonte: "Le statistiche dell'ISTAT sull'acqua - Anni 2020-2022" – ISTAT

## CONSUMO DI ACQUA PRO CAPITE

litri in media al giorno

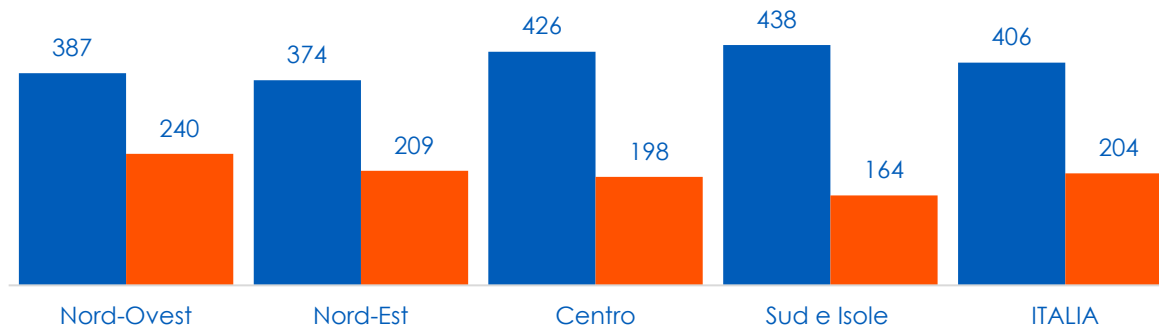


**29,4%** delle famiglie italiane non si fida a bere l'acqua del rubinetto di casa (2022)

# ACQUEDOTTI E DEPURAZIONE

Oltre ai consumi elevati, il servizio idrico italiano ha un tasso di **dispersione** media particolarmente elevato.

## VOLUMI MEDI GIORNALIERI PRO CAPITE PRELEVATI E FATTURATI (2022)



Fonte: "Relazione Annuale sullo stato dei servizi e sull'attività svolta 2022" – ARERA 11 luglio 2023, elaborazione su dati relativi alla Raccolta "Qualità tecnica - monitoraggio (RQTI 2022)"

**41,8%**

tasso di dispersione  
media in Italia

Su **8,1** miliardi di litri  
prelevati, solo **3,4**  
sono effettivamente  
distribuiti ed utilizzati

Il 35% delle condotte idriche ha un'**età compresa tra i 31 e i 50 anni**.

Questo determina anche un **«water service divide»**. Su un campione di 2,2 milioni di famiglie che lamentano irregolarità nell'erogazione dell'acqua, il 64% vive nel Mezzogiorno. Fonte: PNRR

# DEPURAZIONE

In Italia la **rete di acque reflue** per abitante è **inferiore alla media europea**.

Fonti: "The governance of water services in Europe – 2020 Edition" e "Europe's Water in Figures An overview of the European drinking water and waste water sectors – 2021 Edition" – EurEau.

**Non tutti gli impianti di rete fognaria sono collegati agli impianti di depurazione**, essenziali per ridurre l'inquinamento dei corpi idrici, salvaguardare l'ambiente e conservarne la biodiversità.

Fonte: "Le statistiche dell'ISTAT sull'acqua - Anni 2020-2022" – ISTAT

Nel 2021, la depurazione delle acque reflue in Italia **ha originato oltre 1 milione di tonnellate di fanghi**, di cui il 47% deriva dal trattamento delle acque reflue urbane. Un quarto è ancora smaltito in discarica.

"Rapporto Rifiuti Urbani 2022" – ISPRA. Il dato comprende esclusivamente i fanghi da depurazione destinati al compostaggio, trattamento integrato anaerobico/aerobico e digestione anaerobica

## METRI RETE DI ACQUE REFLUE PER ABITANTE (2022)



**296**

Comuni italiani senza servizio pubblico di depurazione delle acque reflue urbane, per un totale di **1,3** milioni di abitanti



**25%**

fanghi di depurazione dal trattamento delle acque reflue urbane che vengono ancora smaltiti in discarica (2020)

# RISORSA IDRICA E PNRR



**8%**  
aree agricole servite  
da sistemi irrigui efficienti  
Target PNRR: 12%



**4**  
procedure di infrazione aperte  
dall'UE sulla rete fognaria  
e di depurazione al Sud

Fonte: PNRR

